



PROGRAMA  
**EIR**  
Alumnos  
4° Curso

# 01 INTRODUCCIÓN

EIR significa Enfermero/a Interno Residente y es el nombre que reciben los/las enfermeros/as que, tras haber cursado el examen EIR y haber conseguido una plaza de residente, están en periodo de formación para ser especialistas.

El examen es una prueba anual y única que se realiza de forma simultánea a nivel nacional. La prueba está compuesta por 200 preguntas tipo test +10 de reserva y una duración total de cuatro horas y media. Esta prueba es la que permite ordenar el listado de candidatos aspirantes a enfermeros/as residentes, en función de su nota y méritos (90% nota del examen, 10% expediente académico).

## ¿QUÉ ESPECIALIDADES PUEDO ELEGIR CUANDO CONSIGA MI PLAZA?

Una vez hayas conseguido una plaza de residente, podrás elegir entre las siguientes especialidades:

- Enfermería Pediátrica
- Enfermería Geriátrica
- Enfermería Obstétrico - Ginecológica (Matrona)
- Enfermería de Salud Mental
- Enfermería del Trabajo
- Enfermería Familiar y Comunitaria



## VENTAJAS DE SER ENFERMERO/A ESPECIALISTA

- El título de Enfermero/a especialista te permite ocupar puestos de trabajo de tu especialidad en centros tanto públicos como privados.
- Siendo especialista no dejas de ser generalista, así que puedes trabajar tanto en cualquier puesto de enfermero/a que no requiera especialidad como los que sí la requieran.
- Realizarás tus dos años de residencia, formándote como especialista de forma remunerada.
- Al presentarte a una OPE, tendrás puntos que te contarán en el baremo de méritos para la bolsa de trabajo y para las oposiciones. Tendrás acceso a bolsas de trabajo especiales según tu especialidad.

## ¿POR QUÉ ME TENGO QUE MATRICULAR EN ESTE PROGRAMA SI SOY ALUMNO/A DE 4º CURSO DE ENFERMERÍA?

Si tienes claro que quieres hacer el EIR, ESTE ES TU PROGRAMA, es el momento ideal para obtener una ventaja competitiva sobre aquellas personas que deciden INICIAR más tarde el EIR.

El alumno/a de 4º curso tiene un menor contenido teórico y los contenidos aprendidos del GRADO más recientes.

Con este programa, no solo vas a comenzar antes a preparar tu futuro sino que también te ayudamos a preparar tu presente ayudándote a mejorar tus resultados.

Se trata de una formación flexible adaptada a la etapa actual del estudiante de grado, que te permitirá realizar una primera aproximación a tu preparación del EIR con las materias más preguntadas del examen.





# 02 ¿POR QUÉ PREPARAR EIR CON CEISAL?

## POR EL PROFESORADO

Contarás con profesores expertos en las materias que imparten, son profesionales en ejercicio con amplia experiencia en el examen EIR.

## POR LA METODOLOGÍA

Nos basamos en los anteriores exámenes EIR para clasificar las materias según su importancia. De esta forma planificamos tu estudio para que trabajes los aspectos clave de cada materia en función de su relevancia. De esta manera focalizamos el estudio, optimizando el tiempo de preparación al priorizar lo más importante.

## POR EL ACOMPAÑAMIENTO

Te asesoramos a lo largo de todo el proceso a través de:


Tutorías: tendrás sesiones con los profesores en el Aula Virtual que te ayudarán a resolver tus dudas y te orientarán en el estudio de las materias.

Asesor EIR: es un enfermero/a especialista experto en el EIR que te ayudará resolviendo tus dudas con respecto a la preparación y realización del examen.

Participarás en talleres que te ayudarán a gestionar tus emociones y desarrollar hábitos de estudio saludables y técnicas que te ayudarán a ser más eficiente en tu estudio.

Acompañamiento Post EIR:

- Tendremos una reunión en la que te explicaremos qué va a pasar el día de la elección de plaza y los pasos que tienes que seguir.
- El día de la elección de plaza nuestro/a coordinador/a te acompañará a la elección para apoyarte en el trámite administrativo.



"Nuestro alumnado valora a los profesores del EIR con una nota de 9 sobre 10"

# 03 INFORMACIÓN GENERAL

PROGRAMA	INICIO	FINAL	SOPORTE	DURACIÓN
VUELTA O	OCTUBRE 2022	MARZO 2023	APP CEISAL	6 MESES
EIR	MARZO 2023	ENERO 2024	PRESENCIAL ONLINE	10 MESES

DURACIÓN TOTAL DEL PROGRAMA: **16 MESES**

# 04 VUELTA O ONLINE

## ◦ 6 MATERIAS (SEIS MESES)

- Pediatría
- Geriatría
- Investigación
- Salud Mental
- Obstétrico
- Familiar y Comunitaria

Representan el 40% del examen EIR

## ◦ MINI-SIMULACROS DE 30 PREGUNTAS

## ◦ RECURSOS

LUNES	MARTES	MIÉRCOLES	JUEVES	VIERNES
PREGUNTAS SEMANALES	CONCEPTOS	REGLAS NEMOTÉCNICAS	FICHAS ESTUDIO	PÍLDORAS FORMATIVAS

## ◦ MATERIALES

- Manuales en formato digital en tu APP y en el aula virtual

# 05 EIR (10 MESES)

## TEMARIO

- FUNDAMENTOS DE ENFERMERIA
- ÁMBITO QUIRÚRGICO
- NEUROSENSORIAL
- GERIATRÍA
- FARMACOLOGIA
- DERMATOLOGIA
- BIOQUIMICA
- ANATOMOFISIOLOGIA
- NEFRO-UROLOGIA
- ONCOHEMATOLOGÍA
- ENDOCRINOLOGÍA
- ENFERMERÍA COMUNITARIA
- BIOESTADÍSTICA
- GESTION Y ADMINISTRACION
- ENFERMERÍA DEL TRABAJO
- CARDIOLOGIA
- DIGESTIVO
- PEDIATRÍA
- OBSTETRICIA Y GINECOLOGÍA
- TRAUMATOLOGIA Y REUMATOLOGIA
- ÉTICA Y LEGISLACIÓN
- CIENCIAS PSICOSOCIALES
- RESPIRATORIO
- NUTRICIÓN Y DIETÉTICA
- INVESTIGACION
- SALUD PUBLICA
- SALUD MENTAL
- TÉCNICAS Y PROCEDIMIENTOS
- URGENCIAS
- EQUILIBRIO HIDROELECTROLÍTICO

## ¿QUÉ VERÁS EN CADA MATERIA?

- Recomendaciones del experto: Un breve resumen del profesor en el que te dará pautas relacionadas con el examen EIR, como el porcentaje de peso de esta materia en exámenes anteriores, o el tipo de preguntas que suelen plantear.
- Conceptos clave: es un resumen de los puntos más importantes que debes estudiar en cada materia.
- Zoom EIR: Publicación en la que se analiza, de forma global y por materias, el examen EIR de la convocatoria anterior (importancia de cada materia, evolución de la presencia de cada especialidad en los últimos exámenes...)
- Recursos didácticos: Imágenes, fichas, tablas, esquemas y otros recursos que te ayudarán a focalizar tu atención y comprender y memorizar conceptos.

## VUELTAS AL TEMARIO

### 1º VUELTA

Repasa toda la materia, haz una lectura comprensiva y, con ayuda de los profesores, las guías-resumen, etc., empieza a destacar los aspectos más importantes.

- Presentaciones de la 1ª vuelta
- Vídeo clases
- Tests de la materia
- Material complementario (si procede)
- Simulacros de la 1ª vuelta

### 2º VUELTA

Te vas acercando al examen, así que empieza a centrarte en las materias más preguntadas en los exámenes EIR.

- Presentaciones de la 2ª vuelta
- Vídeo clases
- Tests de la materia
- Material complementario
- Simulacros de la 2ª vuelta

### RECURSOS SOBRE LA MATERIA

- Foro
- Manual

\* AGOSTO NO LECTIVO



# 06 RECURSOS

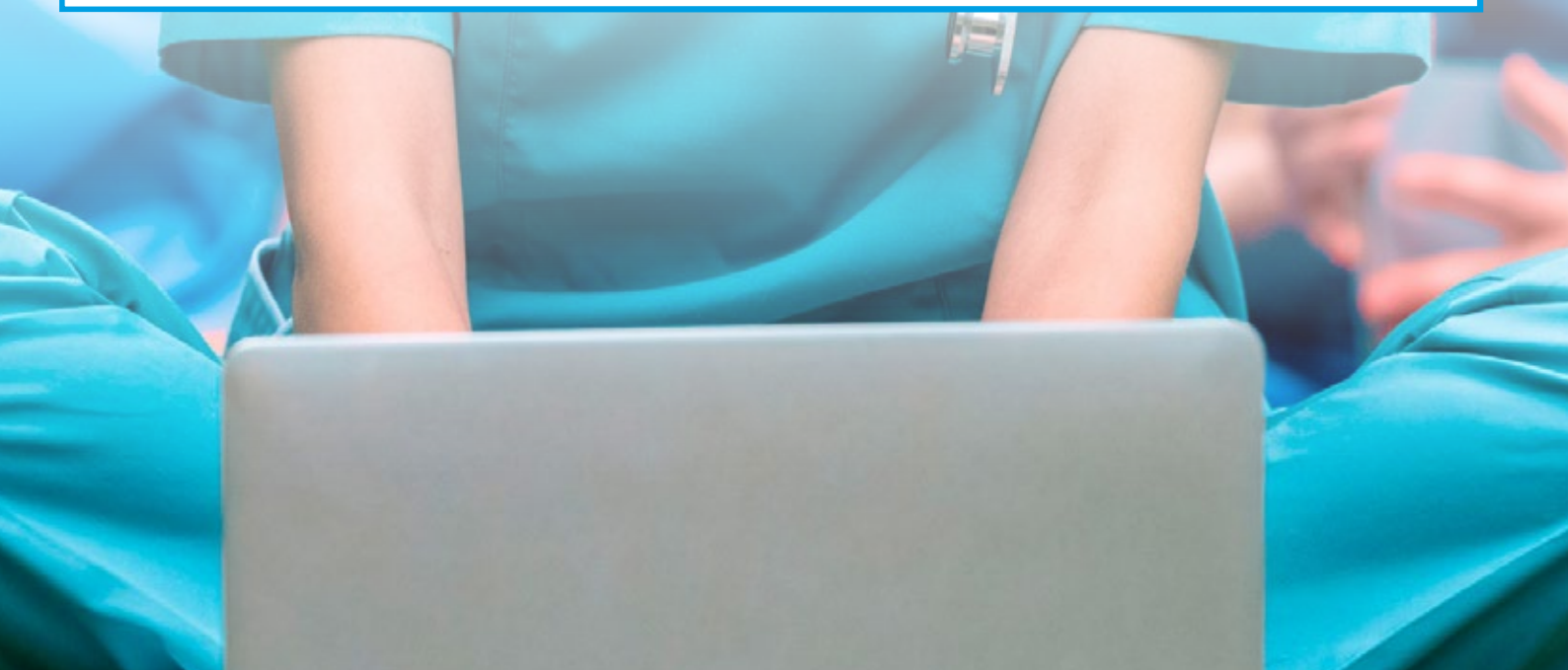
## MATERIAL EN PAPEL

Te entregaremos en formato papel los libros actualizados cuando comiences el programa EIR

## AULA VIRTUAL CEISAL

A través del Aula Virtual Ceisal, tendrás acceso directo a los profesores, coordinadores y resto de compañeros/as, además te servirá como herramienta de planificación y apoyo en tu estudio a través de:

- Temario Descargable. Todo el temario y recursos didácticos que se entregan en papel están disponibles también en formato digital.
- Guía de planificación de estudio. Organizamos el temario del programa en función de la duración del curso para que puedas cubrir todo el contenido.
- Presentaciones de los profesores. Son los resúmenes o apuntes elaborados por los profesores para impartir las clases.
- Videoclases. Grabamos las clases para que puedas verlas siempre que lo necesites desde el Aula Virtual.
- Simulacros presenciales y online con correcciones por docente experto.
- Calificaciones personales. Una sección dentro de tu perfil personal en la que puedes consultar los resultados de los simulacros y exámenes que hayas realizado y ver tu evolución, comparándote a tus compañeros.
- Biblioteca ELSEVIER. Tendrás a tu disposición (en exclusiva) una colección de publicaciones de la reconocida editorial médica que te permitirán ampliar conocimientos en distintas materias.





## ENTRENAMIENTO

Tendrás disponibles distintos simulacros para entrenar continuamente en la preparación del examen EIR.

**Simulacro Inicial y Final:** tanto al inicio como al final, harás un simulacro para conocer tu punto de partida y tu evolución a lo largo del programa.

**Exámenes específicos por materia:** al final de cada materia realizarás un examen te permitirán saber tu nivel de aprendizaje.

**Simulacros presenciales y On-line:** desde el inicio del programa harás simulacros que te permitirán reforzar tus conocimientos de todas las materias y entrenarás tanto en la duración como en la estrategia de examen. La frecuencia y dificultad de los simulacros aumentan de cara al examen para reforzar tu entrenamiento.

**Taller de técnicas de examen.** Aprenderás técnicas para realizar exámenes tipo test con mayor eficiencia.



# 07 CURSOS ADICIONALES

Durante la ejecución del programa podrás hacer, sin coste, el siguiente curso acreditado por la Comisión Nacional de Formación Continuada (CNFC), que puntúan tanto en bolsa como en las oposiciones a nivel nacional.

- Actualización en técnicas y procedimientos de Enfermería. 105 horas - 3,7 CFC

Nota: Este curso puede sufrir modificaciones en base a su acreditación anual. El curso está incluido en el programa completo.

# 08 MÁS INFORMACIÓN Y MATRÍCULA

Para solicitar más información o formalizar el proceso de matriculación, puedes elegir entre las siguientes opciones:

1. Llama a nuestros asesores al **900 90 70 12 (Teléfono gratuito)**
2. Envía un email solicitando información sobre el programa a **formacion@ceisal.com** y nuestros asesores se pondrán en contacto contigo.
3. Entra en nuestra página web **www.ceisal.com**

